

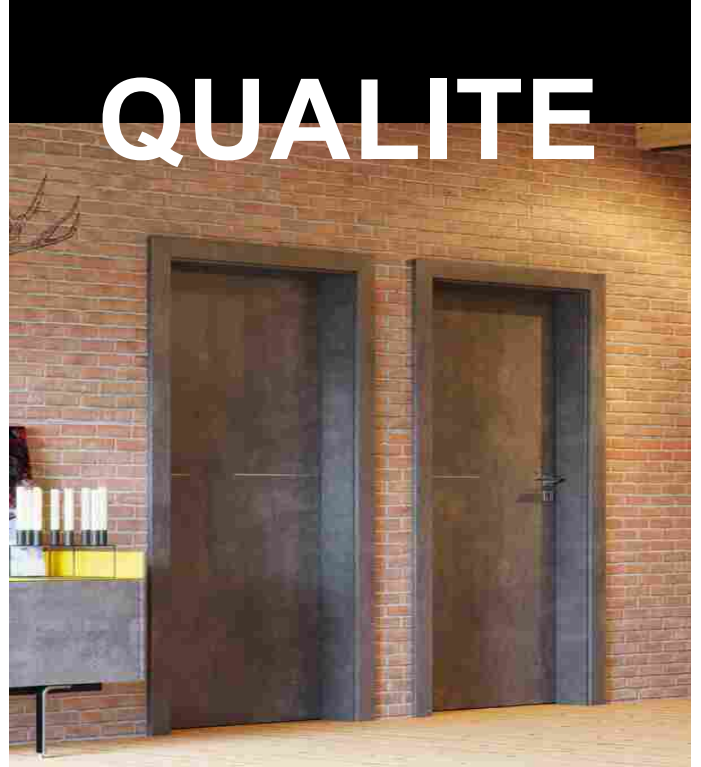
DOSSIER TECHNIQUE



DESIGN

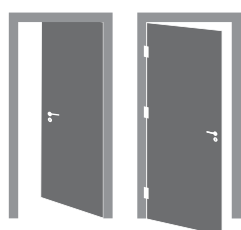


QUALITE

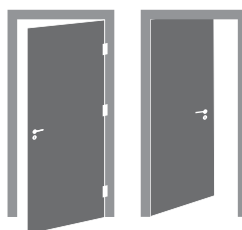


Fiche Technique

■ CHOISIR LE SENS D'OUVERTURE DE LA PORTE

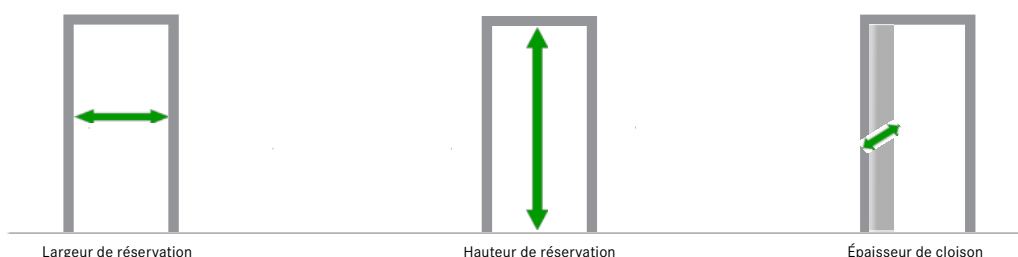


Poussant droit



Poussant gauche

■ PRISE DE MESURES

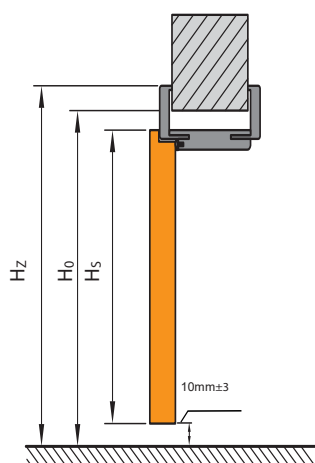


Mesurer en 3 points la largeur, la hauteur et l'épaisseur, prendre en compte la faïence murale et vérifier ci-dessous les dimensions pour s'assurer l'installation des portes standard en fin de chantier.

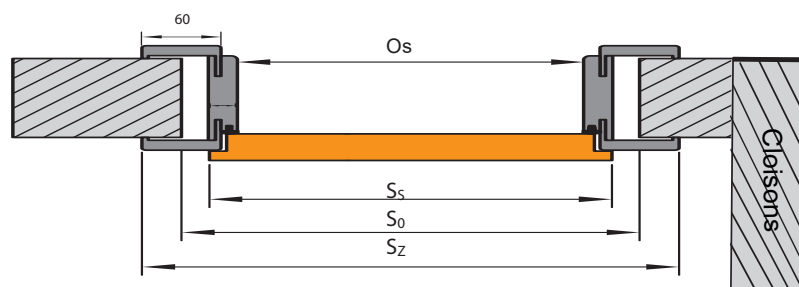
Important: Mesure avec sol et mur finis

■ CADRE CHAMBRANLE CONTRE CHAMBRANLE PORTA SYSTEM AILE DE 80MM

Passages	Largeur de porte	Réservation S0		Hors tout
		Conseillée	Mini-Max	Sz
Os	Ss			
600	644	690	680-700	786
700	744	790	780-800	886
800	844	890	880-900	986
900	944	990	980-1000	1086
Hauteur	2030	2060	2050-2070	2108



Prévoir 6 cm minimum de retour de cloison de chaque côté de la réservation.



Fiche Technique

■ CHANGEMENT DE REVETEMENT DE SOL SOUS LA PORTE

Important :

Fiche à remettre à tous les poseurs de sols (chapiste, carreleur, parqueteur).



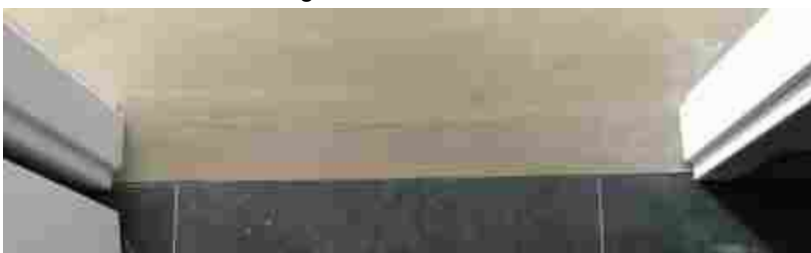
Pour changer de revêtement de sol sous la porte, il faut se placer côté ouvrant dans la pièce. Ensuite tracer au sol l'axe du vantail à recouvrement qui sera de 14mm depuis la cloison pour les portes standard (40mm).

■ EXEMPLES EN PHOTOS :

Porte fermée



Porte ouverte avec changement de revêtement de sol



Pose des portes



Assembler le chambranle de la porte selon la notice du fabricant.

1



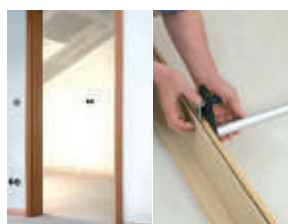
Placer le positionneur aux dimensions définies dans le chambranle afin que le tube se trouve au milieu de la profondeur.

2



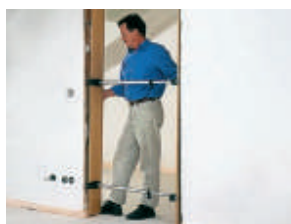
Positionner les écarteurs à la hauteur de la serrure de la porte et à la hauteur de la charnière inférieure.

3



Pour ce faire, introduire l'étrier de serrage dans la rainure et serrer en douceur. Les barres et le cadre de porte forment ainsi une unité.

4



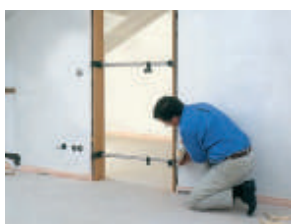
Insérer le cadre de porte dans la découpe du mur et sécuriser pour éviter tout basculement.

5



Fixer à nouveau le support sur l'étrier de serrage et aligner le cadre de porte.

6



Remplir avec de la mousse de montage et laisser durcir.

7



Une fois la colle durcie, couper l'excédent et retirer les serre-joint de cadre et les positioneurs de porte. Placer le contre-chambranle décoratif.

8

Outils de pose (en vente sur demande)



Positionneur pour chambranle de porte



Serre-joint pour cadre de porte



Gabarit de perçage

UN SYSTÈME INGÉNIEUR

Pose rapide et facile

PRODUITS PRÊT À L'EMPLOI

Aucune découpe

PRODUIT LAQUÉ ou REVÊTU D'UN DECOR

Pour une finition parfaite

POSE DES PORTES EN FIN DE CHANTIER

Portes intactes

Vidéo de pose de nos portes



Flashez ce QR-Code !

PP
PORTA